



Motorvermogen
72,6/97,3 kW/HP



Bakinhoud
0,72 m³



Max. graafdiepte
5,9 m



Bedrijfgewicht
14 t

KORTE-TERMIJNVERHUUR

Gewicht	Bak	Dag	Week	Dag/4weken	
14 T	950 L	220€	1100€	190€	3800€

LANGE-TERMIJNVERHUUR

Gewicht	Bak	Maandtarief 6-12 maanden	Maandtarief +12 maanden
14 T	950 L	2400€	2300€

HUURVOORWAARDEN

Standaard uitrusting: centrale smering, hydraulische snelkoppeling en twee bakken. De uitrustingen zijn enkel leverbaar met een Matrent machine. Andere modellen zijn leverbaar op aanvraag. De algemene huurvoorwaarden, zoals ze te zien zijn op onze website, maken integraal deel uit van het huurcontract. Al onze prijzen zijn exclusief BTW, maar inclusief verzekering en onderhoud. De prijzen kunnen gewijzigd worden zonder melding vooraf.

MOTOR

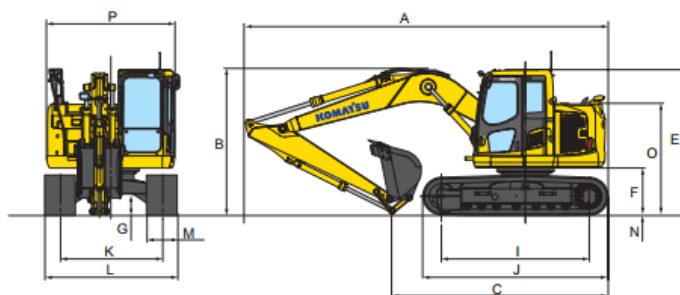
Model	Komatsu SAA4D95LE-7
Type	Directe 'Common Rail' inspuiting, watergekoeld, 4-takt, met turbocompressor, gekoeld
Motorvermogen	
Toerental	1,950 t/mn
ISO 14396	72,6 kw / 98,7 pk
ISO 9249 (netto-motorvermogen)	72,5 kw / 98,6 pk
Aantal cilinders	2
Boring x slag	95 x 115 mm
Cilinderinhoud	3,26 l

BIJVULCAPACITEIT

Brandstoftank	200 l
Radiator	16,1 l
Motorolie	11,5 l
Zwenksysteem	2,5 l
Reservoir hydraulische olie	69 l
Eindaandrijving (aan elke kant)	2,1 l
AdBlue® tank	21,1 l

TRANSPORTAFMETINGEN

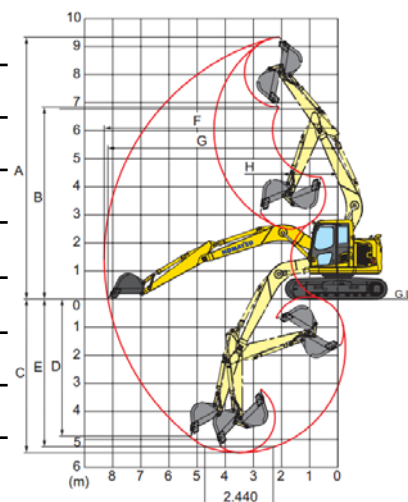
Breedte (transport)	2,500 m
A Transportlengte	7,260 mm
B Totale hoogte (top van de giek)	2,850 mm
C Lengte op de grond (transport)	4,400 mm



ACTIERADIUS

Lengte graafarm	2,5 m
A Maximale graafhoogte	9,340 mm
B Maximale storthoogte	6,840 mm
C Maximale graafdiepte	5,480 mm
D Maximale graafdiepte voor verticale wand	4,900 mm
E Max. graafdiepte over een lengte van 2,44 m	5,265 mm
F Maximaal graafbereik	8,300 mm
G Max. graafbereik op maaiveldhoogte	8,1180 mm
H Minimale draaistraal	1,980 mm

FLÈCHE MONOBLOC



Matrent_PC138US-11_06-2017